

差し込み式 隙間隠し材



瞬間スキマケア

Sサイズ

3~5mmの隙間に対応

洗面台・キッチン 設置時のすきま

かさばる工程、職人の技術、施工者による仕上げのばらつき
フィラー材・コーキング仕上げによる隙間埋めの問題点を
差し込むだけで 瞬間 解決

after

水平使用



before

洗面台・キッチン 設置時の
3mm~5mm のすきまに対応



垂直使用

洗面台を設置した際にできる隙間に差し込むだけで簡単にケア。はさみやカッターでカット可能
両面テープ付きで接着剤も必要ありません。

キッチンと壁・棚とのすきまにも

PD(ブラウン)

PW(ホワイト)



取り付け動画

瞬間スキマケア Sサイズ を使用すれば

STOP 経年劣化対策

汚れのつきにくい樹脂製部材。
いつまでも美しい仕上がりを維持します。

✦ 均一で上質な仕上がり

職人の技術に左右されない仕上がりを約束します。
誰が施工しても失敗の可能性が少なく、リスクがありません。

🕒 施工時間 大幅短縮

隙間隠しに必要な長さにはさみなどでカットし
差し込むだけで施工が完了します。

💧 取り外して洗浄可能

汚れが気になる場合は取り外して水洗いOK。
洗浄後は乾かして再度両面テープを貼り付け、
隙間に取り付けて下さい。(両面テープは別途ご用意下さい。)

これまでの隙間埋めの問題点

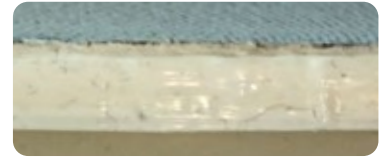
フィラー材 仕上げの場合

1. 現場でのフィラー切断、削り合わせ、取付作業などの施工に時間がかかる。
2. 施工する職人の技術により仕上がり具合がばらつく。

コーキング 仕上げの場合

1. 施工・硬化確認には半日～1日程度の時間がかかる。
2. 施工する職人の技術により仕上がり具合がばらつく。
3. 汚れ、破れなどの経年劣化が起こる。

コーキング上のトラブル例

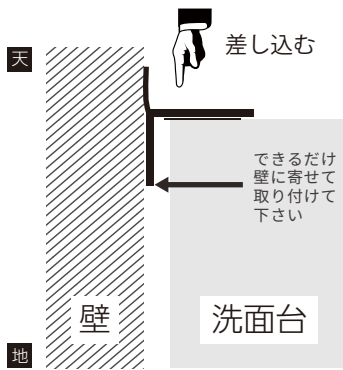


技術不足による不均一仕上げ

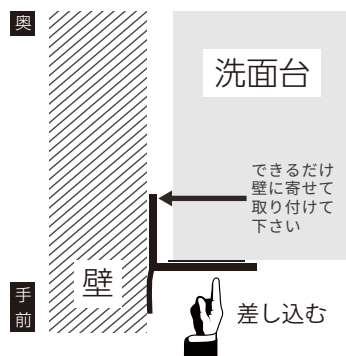


経年劣化による破損や汚れ

水平使用時 側面 取り付けイメージ

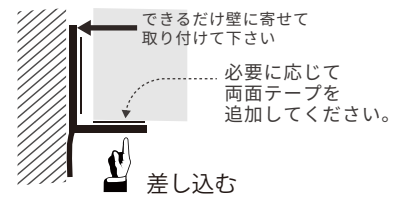


垂直使用時 上面 取り付けイメージ



- スキマケアは垂直面・水平面どちらでも使用可能です。

- 洗面台にかかる面を短くしたい場合は反転してお使い下さい。



品番	図面 (mm)	長さ	発注単位	設計価格
PLA-11560 Color PW・PD		1,000 mm	1本～	1,400円 / 本 ※送料別途



設計図面などにご指定頂く場合は「スキマケア PLA-11560」「パネフリ隙間隠し材 PLA-11560」とご記載下さい。

- ・加工方法等につきましては営業担当にご確認願います。
- ・環境安全及び製品への影響の為、シンナー・トルエンは使用しないで下さい。
- ・予告なく製造の中止や、仕様を変更する場合がございますのでご了承下さい。
- ・端材、廃材などの廃棄に際しては、法令「廃棄物の処理及び清掃に関する法律」に従い、処理業者に委託処理してください。

